

Jak sociodemografické faktory ovlivňují vnímání Bidenovi prezidentské výhry v roce 2020

1. Úvod

V této analýze jsme se zaměřili na vztah mezi několika nezávislými proměnnými (věk, vzdělání, příjem, ideologická orientace) a závislou proměnnou, kterou je přijetí Bidenova vítězství ve volbách 2020. Cílem je prozkoumat, jak různé sociodemografické faktory ovlivňují pravděpodobnost, že jednotlivci budou podporovat přijetí výsledků těchto voleb.

2. Data

Analýza je založena na datech z průzkumu AP VoteCast 2022, který poskytuje podrobný pohled na volební chování amerických voličů. Data pocházejí z reprezentativního vzorku více než 120 000 respondentů a zahrnují širokou škálu demografických, socioekonomických a politických proměnných. Logistická regrese byla použita k modelování tohoto vztahu, přičemž byly zohledněny čtyři hlavní proměnné:

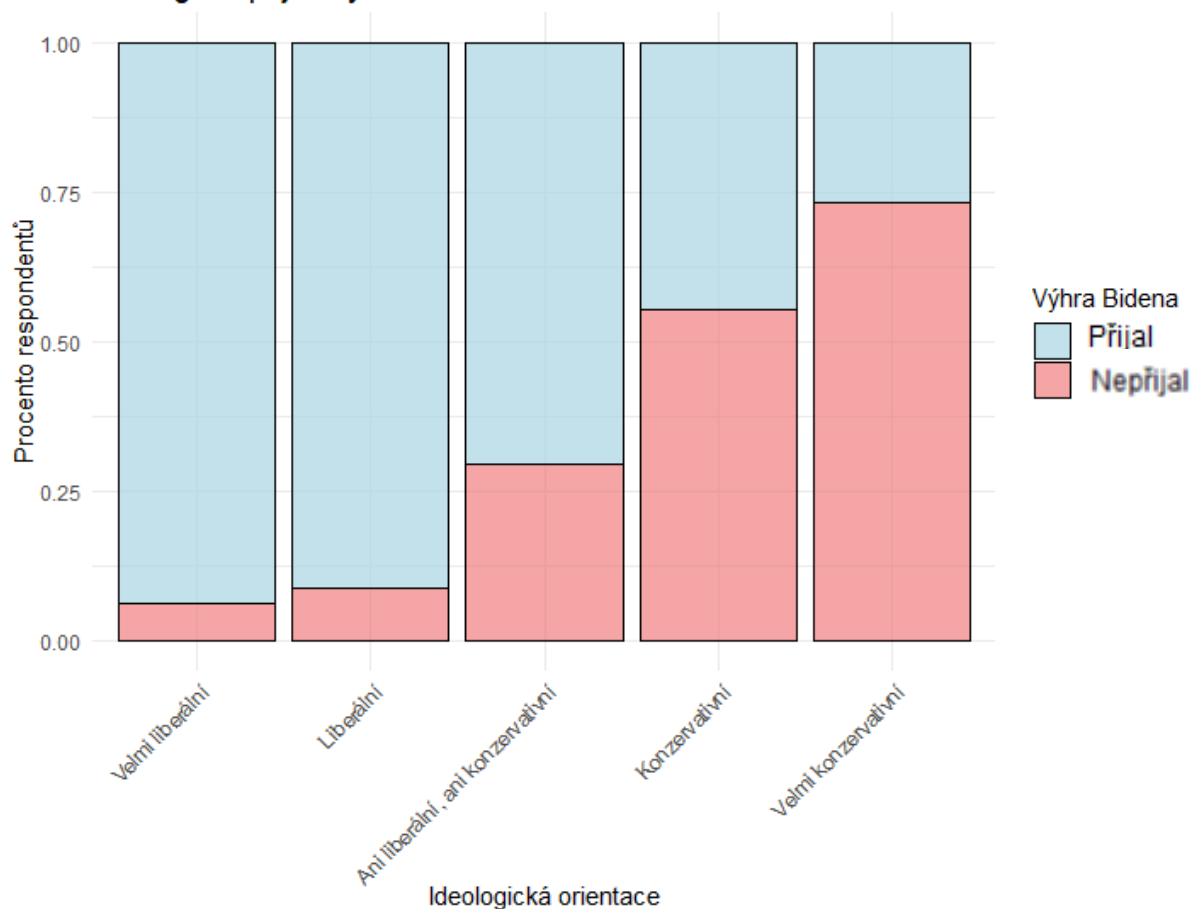
- Závislá proměnná:
 - Přijetí Bidenova vítězství v prezidentských volbách 2020 (binární: ano/ne)
- Nezávislé proměnné:
 - Věk – věkové skupiny respondentů
 - Vzdělání – dosažený stupeň vzdělání
 - Příjem – úroveň ročního příjmu domácnosti
 - Ideologická orientace – politické smýšlení respondenta

Tyto proměnné byly vybrány z důvodu jejich potenciálního vlivu na politické preference a názor na volby. Kromě toho byly zahrnuty pouze hlavní kategorie těchto proměnných, tedy bez rozlišení na jednotlivé podkategorie (např. místo analýzy jednotlivých věkových skupin jsme se zaměřili na celkový vliv věkové kategorie jako faktoru).

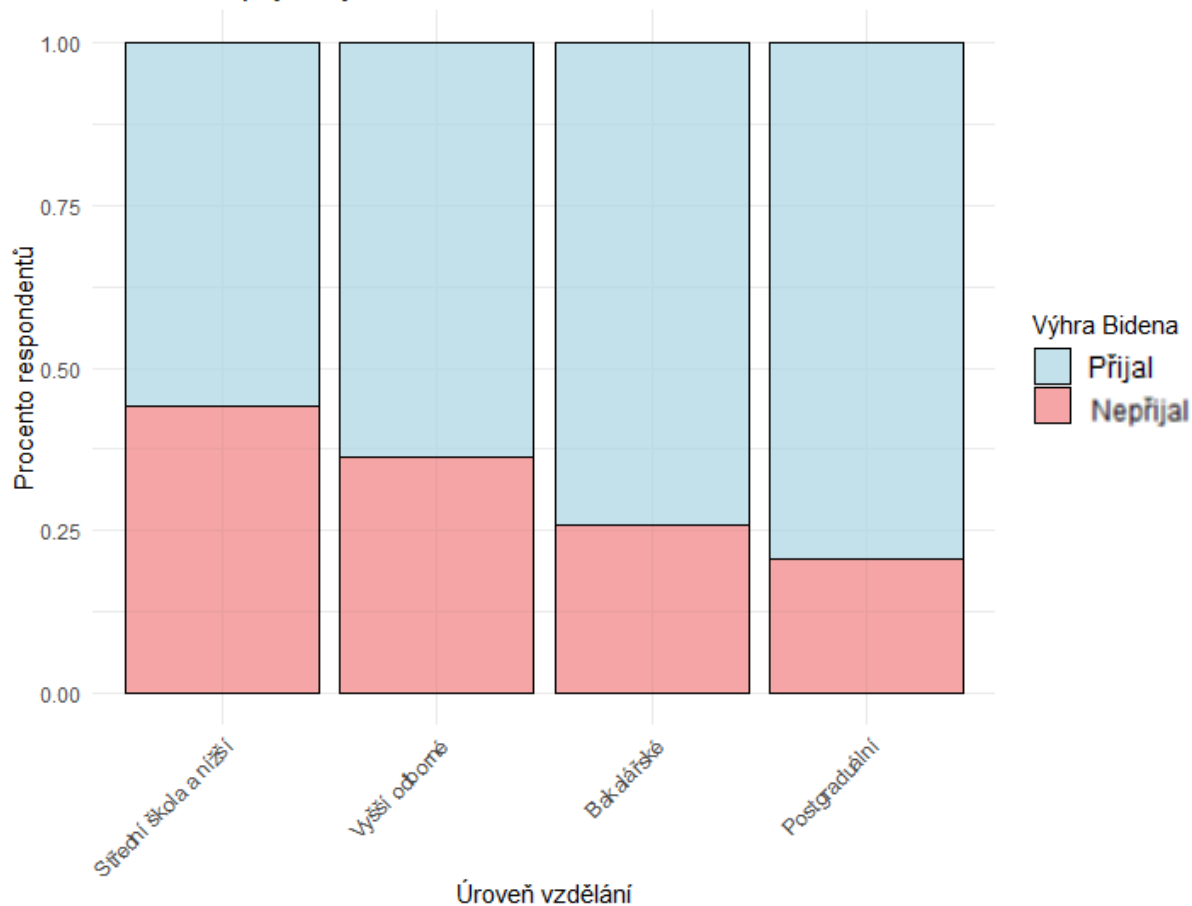
Data byla převzata z veřejně dostupného datasetu AP VoteCast 2022 (apnorc.org).

3. Výsledky výzkumu - regresní model

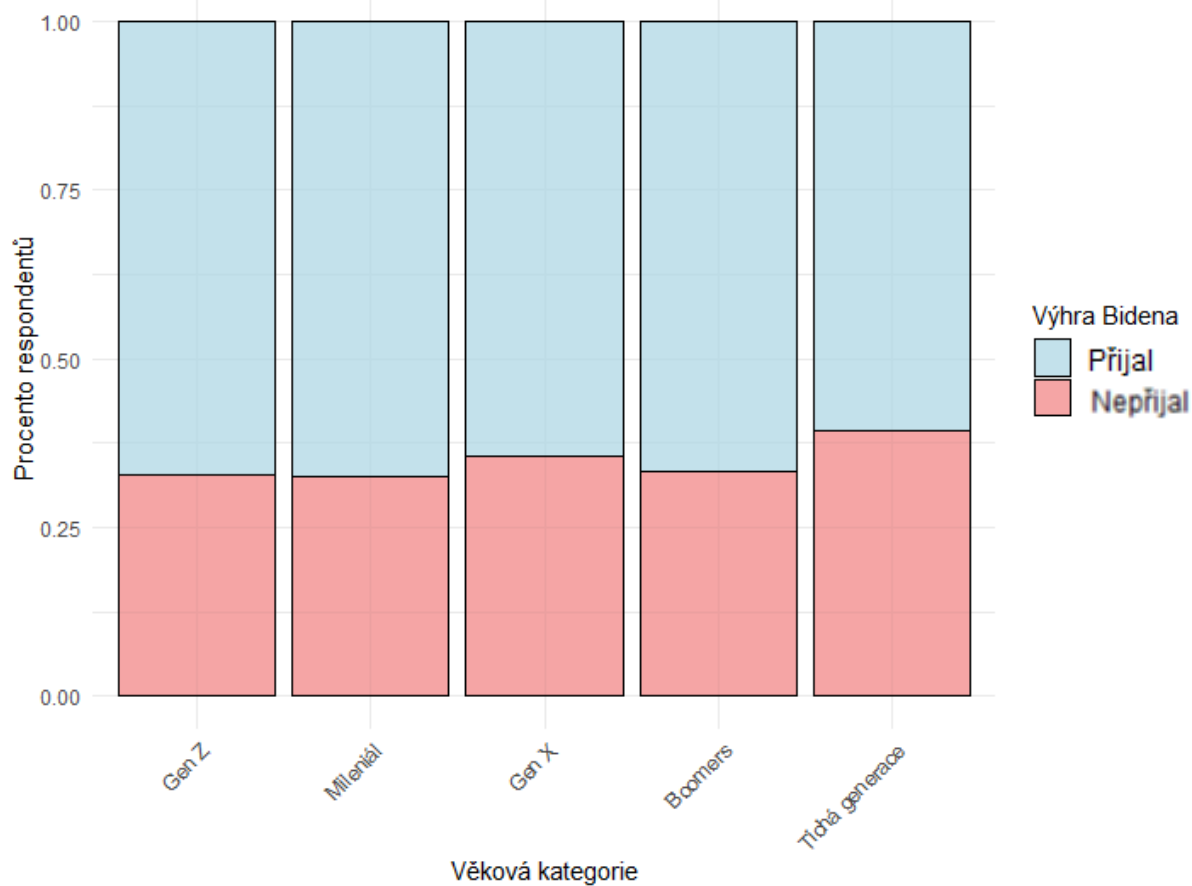
Ideologie a přijetí výsledku voleb



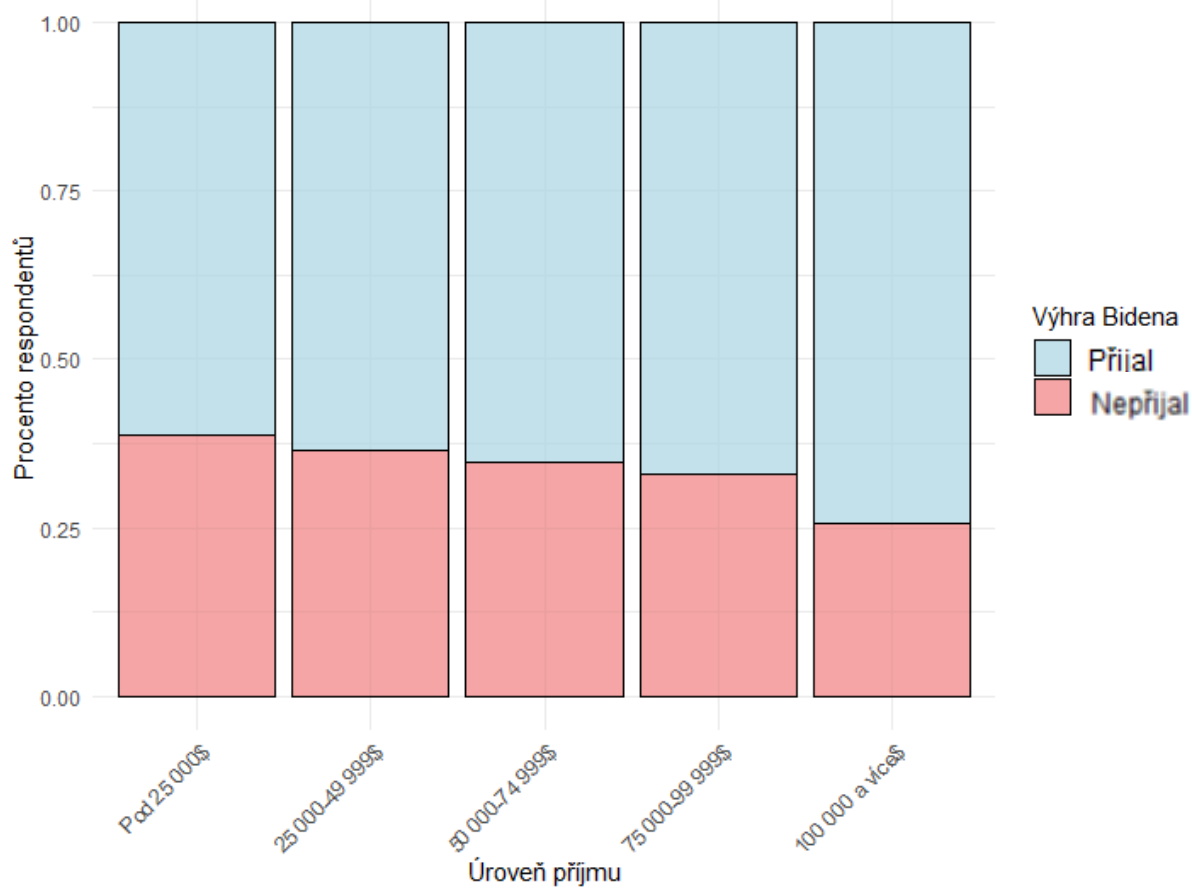
Vzdělání a přijetí výsledku voleb

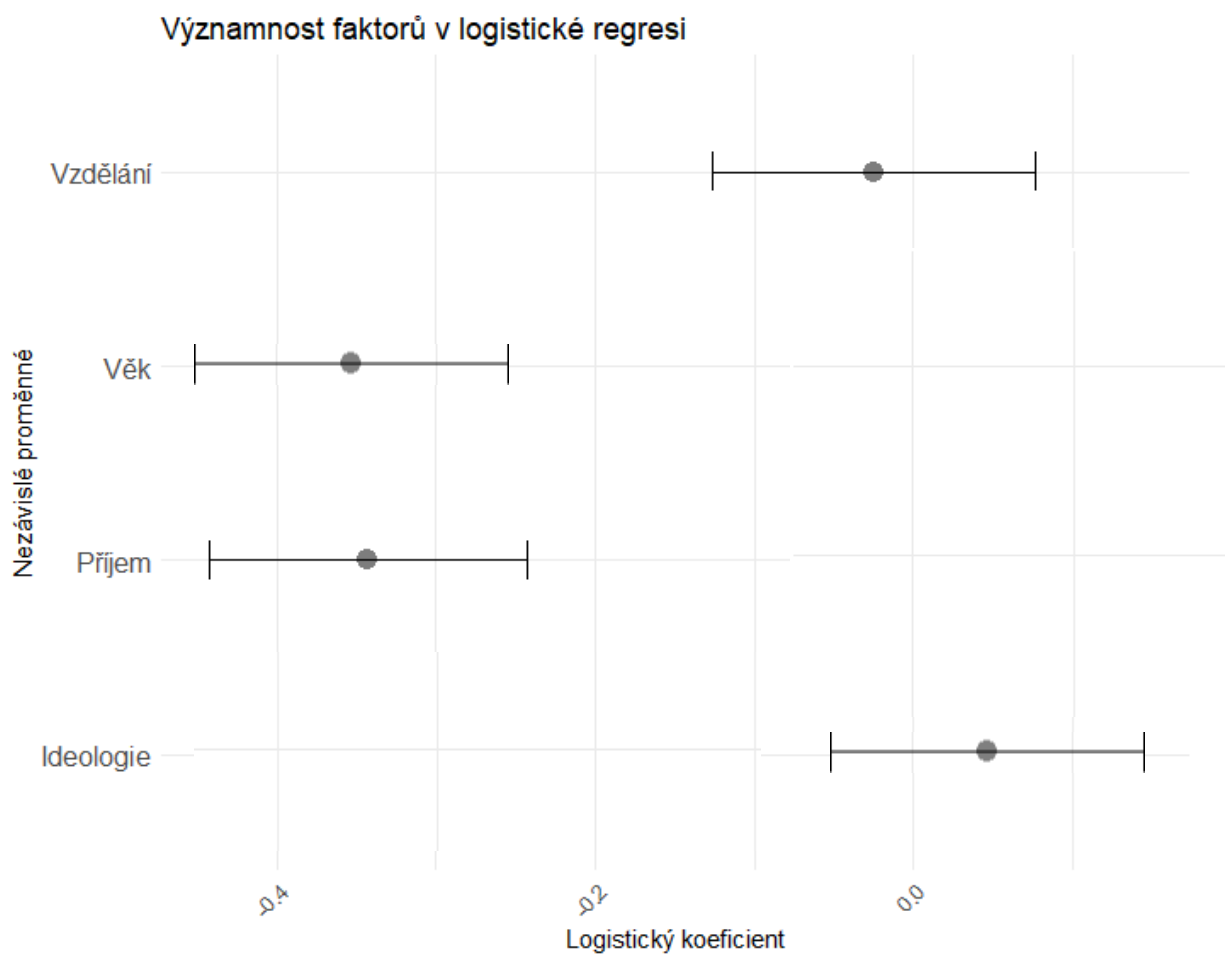


Věková kategorie a přijetí výsledku voleb



Příjem a přijetí výsledku voleb





Výsledky logistické regrese ukazují, že největší vliv na přijetí Bidenova vítězství v prezidentských volbách 2020 má ideologické přesvědčení a vzdělání.

- Ideologická orientace se ukázala jako nejsilnější prediktor – respondenti s konzervativním smýšlením měli výrazně nižší pravděpodobnost přijmout Bidenovo vítězství než liberálně smýšlející jedinci. Čím konzervativnější postoj respondent zaujal, tím nižší byla pravděpodobnost přijetí výsledku voleb.
 - V USA existuje silná ideologická polarizace, která ovlivňuje nejen volební preference, ale i vnímání legitimacy volebních výsledků (Huber, 2016).
- Vzdělání hraje také významnou roli – respondenti s vyšším stupněm vzdělání častěji přijímali Bidenovo vítězství než ti s nižším vzděláním. Tento trend potvrzují negativní koeficienty u nižších stupňů vzdělání.
 - Což může implikovat, že vzdělanější lidé mají obecně lepší schopnost kriticky hodnotit informace, analyzovat zdroje a rozpoznat dezinformace

- Naopak, věk a příjem měly relativně slabší vliv. Celkově výsledky potvrzují, že politické přesvědčení a úroveň vzdělání jsou klíčovými faktory ovlivňujícími přijetí výsledků voleb v USA.

4. Závěr

Výsledky ukázaly, že ideologické přesvědčení a vzdělání mají největší vliv na vnímání výsledků prezidentských voleb v USA. Lidé s konzervativnějšími názory častěji zpochybňují legitimitu voleb, zatímco liberálně smýšlející voliči jim více důvěřují. Podobně platí, že vysokoškolsky vzdělaní lidé mají tendenci více věřit volebnímu procesu než ti s nižším vzděláním.

Naopak věk a příjem se ukázaly jako méně významné faktory. To může být způsobeno tím, že v každé věkové či příjmové skupině existují jak liberální, tak konzervativní voliči.

Celkově výsledky potvrzují, že politická orientace a vzdělání jsou klíčové pro to, jak lidé vnímají volby. Pro zvýšení důvěry ve volební proces je důležité podporovat mediální gramotnost, snižovat politickou polarizaci a zvyšovat transparentnost voleb.

5. Bibliografie

AP VoteCast 2022 - AP-NORC AP VoteCast 2022. (2023, April 20).

<https://apnorc.org/projects/ap-votecast-2022/>

Huber, L. P. (2016). "MAKE AMERICA GREAT AGAIN!": DONALD TRUMP, RACIST NATIVISM AND THE VIRULENT ADHERENCE TO WHITE SUPREMACY AMID U.S. DEMOGRAPHIC CHANG. 1–37.