

Vliv citové vazby na postavení žáka ve třídě



Teorie citové vazby byla definována Johnem Bowlbym a doplněna Marry Ainsworthovou, kteří ji vymezují jako „trvalé emoční pouto, jehož typickou tendencí je vyhledávání a udržování blízkosti s určitou osobou, a to zejména v situaci stresu (Bowlby, 2010).

Bowlby tvrdil, že opakované každodenní interakce mezi dítětem a rodičem vedou dítě k tomu, aby si vytvořilo nějaká očekávání ohledně pečujícího chování rodičů. Tato očekávání jsou postupně organizována do vnitřních pracovních modelů (internalworking model nebo také representational model), které jsou mentální reprezentací sebe, druhých a vzájemných interpersonálních vztahů. Podle Bowlbyho se vnitřní pracovní modely raných citových vazeb podílí na vývoji dalších interpersonálních vztahů (Colin, 1996; Berlin, Cassidy&Appleyard, 2008).

Bost, Vaughn, Washington, Cielinsky a Bradbard (1998) se ve svém výzkumu zaměřili na předškolní děti a uvedli významnou souvislost mezi kvalitou vazby a sociální kompetencí dítěte.

Podobné asociace mezi klasifikací vazby a mírou sociální kompetence zjistili ve svém výzkumu Stams, Juffer a van Ijzendoorn (2002) u dětí na základní škole.

Tato studie bude zaměřena na souvislost mezi citovou vazbou a pozicí žáka ve třídě u žáků na středních školách.

Nezávisle proměnná:

- citová vazba (která má čtyři úrovně: bezpečná, vyhýbavá, ambivalentní, neurčitelná - v rámci dotazníku IPPA)
 - citová vazba k matce
 - citová vazba k otci
 - citová vazba k vrstevníkům



Regresory:

- obliba ve třídě (zjištěno ze SORAD dotazníku)
- vliv žáka ve třídě (zjištěno ze SORAD dotazníku)



Kovariáty:

(proměnné, které nejsou ve středu našeho zájmu, ale do analýzy je zařazujeme, protože mohou ovlivnit výsledky)

- Pohlaví



Data

Data použitá pro zhotovení této zprávy byla sesbírána pro moji bakalářskou práci. Data splňují předpoklad normálního rozložení. Do výzkumu bylo zapojeno 86 žáků, z toho 66 dívek a 20 chlapců.

Vyhodnocení dat

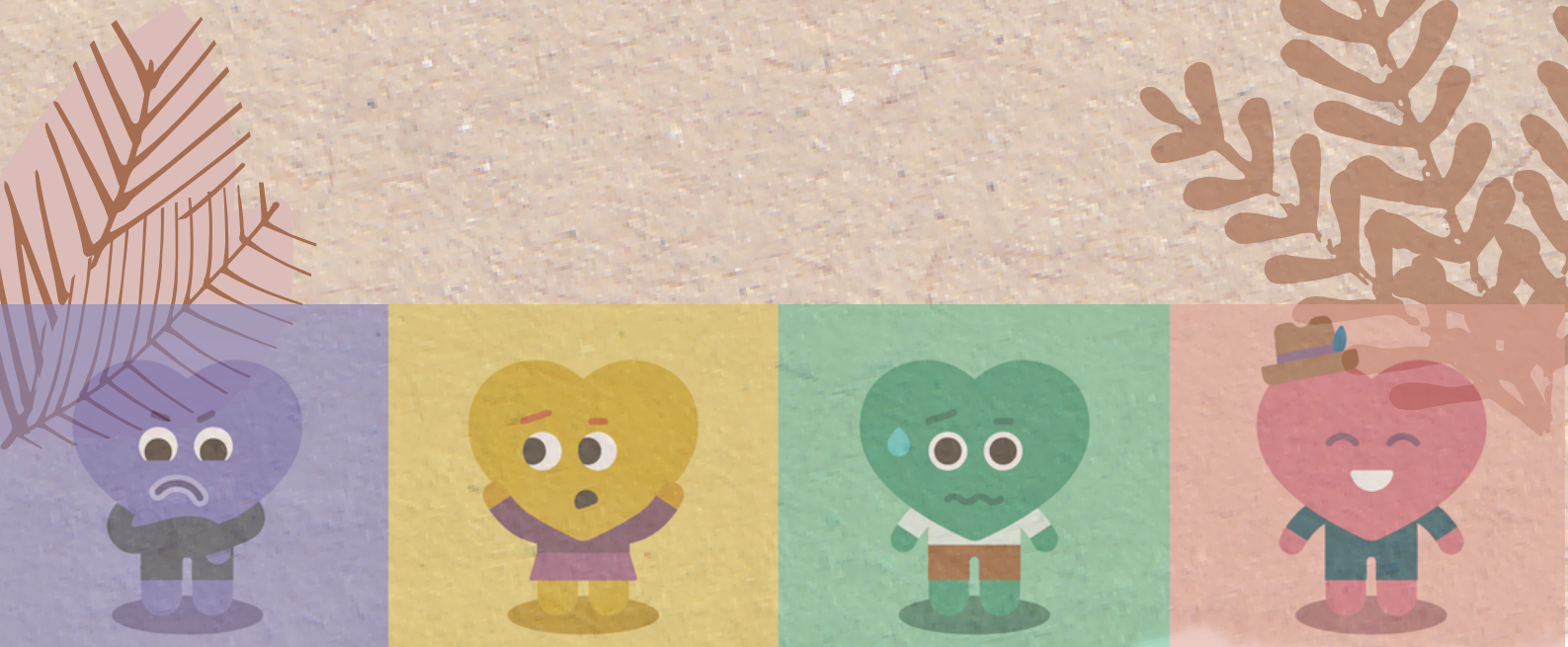
Data byla vyhodnocena v programu TIBCO statistica. Pro vyhodnocení dat byla použita MANOVA. Z výsledků, které můžeme názorně vidět v tabulce č. 1 můžeme říct, že NP citová vazba (jak k matce, tak k otci i k vrstevníkům) nemá statisticky významný vliv na oblibu nebo vliv žáka ve třídě.

Efekt	Wilksův test	F	p
pohlaví	0,997	0,127	0,881
vazba k matce	0,938	0,800	0,571
vazba k otci	0,916	1,112	0,358
vazba k vrstevníkům	0,918	1,609	0,175

Tbaulka č.1

V tomto případě není potřeba dělat post-hoc testy. Ale když by se námi zkoumaný jev ukázal jako statisticky významný ($p < 0,05$) bylo by dobré dále zjistit, jaký je vliv jednotlivých nezávisle proměnných, protože multivariační analýza rozptylu nám pouze ukáže, zda nějaký vliv existuje, ale víc nám toho neřekne.

Naše výsledky tedy ukázaly, že neexistuje statisticky významný rozdíl mezi citovou vazbou a pozicí žáka ve třídě. Oproti výše uvedeným studiím může být potíž v tom, že se náš výzkum zaměřil na žáky středních škol a ostatní výše zmíněné studie pracovaly s malými dětmi.



Zdroje

- Bwolyby, J. (2010). Vazba: Teorie kvality raných vztahů mezi matkou a dítětem. Portál
- Berlin, L. J., Cassidy, J., & Appleyard, K. (2008). The influence of early attachments on other relationships. In J. Cassidy, & R. S. Shaver (eds.), Handbook of attachment, second edition: theory, research, and clinical applications. (s. 333-347). Guilford press
- Colin, V. L. (1996). Human attachment. Temple university press
- Bost, K. K., Vaughn, B. E., Washington, W. N., Cielinski, K. L., & Bradbard, M. R. (1998). Social competence, social support, and attachment: Demarcation of construct domains, measurement, and paths of influence for preschool children attending Head Start. Child development, 69(1), 192-218
- Stams, G. J. J., Juffer, F., & Van IJzendoorn, M. H. (2002). Maternal sensitivity, infant attachment, and temperament in early childhood predict adjustment in middle childhood: the case of adopted children and their biologically unrelated parents. Developmental psychology, 38(5), 806-821
- Cohn, D. A. (1990). Child-mother attachment of six-year-olds and social competence at school. Child development, 61(1), 152-162

Zdroje obrázků

- <https://mind.help/topic/attachments/attachment-styles/>
- <https://www.sexualdiversity.org/edu/symbols/>
- <https://www.istockphoto.com/cs/fotky/best-friend-forever-cartoons>
- <https://www.famly.co/blog/attachment-theory-early-childhood>

